

In diesem Text erklären wir wichtige Dinge.

Das machen wir in Leichter Sprache.

Mit Leichter Sprache können viele Menschen einen Text besser lesen und verstehen.



Aber nur der Original-Text in schwieriger Sprache ist gültig.

Im Text steht zum Beispiel das Wort: Patient.



Wir meinen damit immer alle Geschlechter: männlich, weiblich und andere.

Wir haben diesen Text so barriere-frei wie möglich gemacht.

Für wichtige Bilder gibt es einen Alternativ-Text.

Und wir haben den Text mit Struktur-Tags gemacht.

Damit ein Screen-Reader den Text gut vorlesen kann.

Herzlich willkommen im Zentrum für Psychische Gesundheit Schwäbisch Hall

In unserem Zentrum für Psychische Gesundheit Schwäbisch Hall gibt es verschiedene Angebote für Menschen mit einer psychischen Erkrankung.

Die Abkürzung für unser Zentrum ist: ZfPG.

Die Angebote sind für junge und ältere Menschen aus dem Landkreis Schwäbisch Hall und aus der näheren Umgebung.

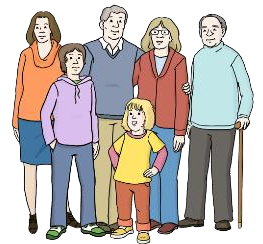
Unser Zentrum ist mitten in der Stadt.

Wir bieten unseren Patienten verschiedene Therapien und Unterstützung in den Fach-Bereichen:

- Allgemeine Psychiatrie.
- Kinder- und Jugend-Psychiatrie.
- Sucht-Therapie.

Zum Beispiel bei Problemen mit Alkohol oder Drogen.

- Geronto-Psychiatrie für ältere Menschen ab 65 Jahren.



Wir versorgen unsere Patienten:

- stationär.

Das bedeutet: Sie sind für die Therapie die ganze Zeit bei uns.

- in der Tages-Klinik.

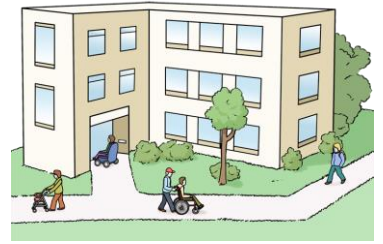
Das bedeutet: Sie kommen morgens zu uns und sind abends und am Wochenende zu Hause.

- ambulant.

Das bedeutet: Sie kommen für die Therapie-Stunden zu uns und gehen danach wieder nach Hause.

- oder aufsuchend.

Das bedeutet: Wir machen die Therapie bei Ihnen zu Hause.
Wenn das möglich ist.



Dabei schauen wir: Welche Behandlung passt am besten zu der Erkrankung und den persönlichen Bedürfnissen von den Patienten.
Und die Patienten können in der Nähe von ihrem Wohn-Ort bleiben.

Wir sind auch ein akademisches Lehr-Krankenhaus.

Das bedeutet: Medizin-Studierende von der Paracelsus Medizinische Privat-Universität Nürnberg können bei uns mit-arbeiten.

So lernen sie viel über eine gute psychiatrische Behandlung.

Wir arbeiten immer mit dem neuesten medizinischen Wissen.



Über uns

Das Zentrum für Psychische Gesundheit Schwäbisch Hall gibt es seit dem Jahr 2015.

Die Psychiatrie Schwäbisch Hall gGmbH und das Klinikum am Weissenhof in Weinsberg leiten das Zentrum.

Sie haben eine neue Klinik in der Ring-Straße hinter dem Bahnhof in Schwäbisch Hall gebaut.

In dem neuen Krankenhaus für Psychiatrie gibt es voll-stationäre Betten im Bereich: Allgemeine Psychiatrie.

Das bedeutet: Sie sind für die Therapie die ganze Zeit bei uns.



Es gibt auch Plätze in den Tages-Kliniken für die:

- Kinder- und Jugend-Psychiatrie
- Allgemeine Psychiatrie
- Sucht-Therapie
- Psychiatrischen Instituts-Ambulanzen
- Geronto-Psychiatrie für ältere Patienten ab 65 Jahren.



Tages-Klinik bedeutet: Sie kommen morgens zu uns und gehen abends wieder nach Hause.

Das sind unsere Fach-Bereiche:

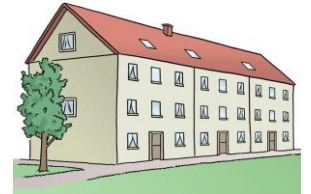
- Allgemeine Psychiatrie
- Kinder- und Jugend-Psychiatrie
- Sucht-Therapie
- Geronto-Psychiatrie.

Patienten und Angehörige

Herzlich willkommen auf unseren Seiten für Patienten und Angehörige.
Im Zentrum für Psychische Gesundheit Schwäbisch Hall versorgen wir Menschen mit einer psychischen Erkrankung.

Wir bieten unseren Patienten verschiedene Leistungen:

- Stationäre Behandlung.
Dabei sind Sie die ganze Zeit bei uns.
- Teil-stationäre Behandlung.
Dabei sind Sie tagsüber bei uns und abends zu Hause.
Oder Sie sind nachts bei uns und tagsüber zu Hause.
- Ambulante Behandlung.
Dabei kommen Sie für die Behandlung zu uns und gehen danach wieder nach Hause.
- Stations-äquivalente Behandlung.
Die Abkürzung dafür ist: StäB.
Dabei machen wir die Behandlung bei Ihnen zu Hause.
Wenn das möglich ist.



Bei unseren Behandlungen und Therapien berücksichtigen wir Ihre persönlichen Bedürfnisse.
So können wir Sie am besten versorgen und gut mit Ihnen zusammen-arbeiten.

Karriere

Herzlich willkommen auf der Karriere-Seite vom
Zentrum für Psychische Gesundheit Schwäbisch Hall!
Hier finden Sie unsere aktuellen Stellen-Angebote.
Vielleicht suchen wir neue Mitarbeiter.



Sie suchen eine neue Arbeit?

Dann planen Sie gemeinsam mit uns Ihre berufliche Zukunft.

Wir bieten Ihnen einen Arbeitsplatz mit vielen verschiedenen:

- Einsatz-Möglichkeiten.
- Möglichkeiten für eine Ausbildung oder eine Weiterbildung.
- Arbeitszeiten.



Damit die Arbeit gut zu Ihren privaten Bedürfnissen passt.

Unsere aktuellen Stellen-Angebote für das Zentrum für Psychische
Gesundheit Schwäbisch Hall finden Sie auf der Karriere-Seite vom
Klinikum am Weissenhof.

Hier sehen Sie auch unsere Stellen-Angebote im Klinikum am
Weissenhof und an den anderen Standorten vom Klinikum.

Am Zentrum für Psychische Gesundheit Schwäbisch Hall arbeiten
derzeit ungefähr 100 Mitarbeiter aus unterschiedlichen Berufs-Gruppen.

Hier kommen Sie zur Karriere-Seite vom Klinikum am Weissenhof.

Klicken Sie auf die unterstrichenen Wörter.



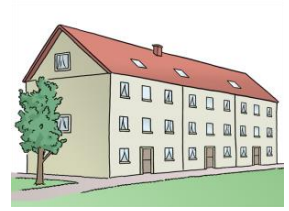
Sie kommen dann auf die Internet-Seite vom Klinikum am Weissenhof.

Und können unsere aktuellen Stellen-Angebote anschauen.

Allgemeine Psychiatrie

Im Fach-Bereich Allgemeine Psychiatrie haben wir verschiedene:

- voll-stationäre
- teil-stationäre
- und ambulante Angebote.



Diese Angebote sind für erwachsene Menschen mit einer akuten psychischen Störung.

Akut bedeutet: Die psychische Erkrankung ist plötzlich gekommen.

Dazu gehören zum Beispiel:

- schizophrene Störungen.

Das spricht man so: schizofreen.

Dabei hören die Patienten zum Beispiel Stimmen.

Obwohl sie alleine sind.



- bipolare Störungen.

Dabei sind die Patienten immer abwechselnd total aufgedreht und unruhig oder traurig und depressiv.

- depressive Störungen.

Dabei sind die Patienten sehr traurig und wollen am liebsten gar nichts mehr machen.



- Persönlichkeits-Störungen.

Dazu gehören zum Beispiel Zwangs-Störungen oder Verhaltens-Störungen.



- akute Lebens-Krisen.

Zum Beispiel nach einer Trennung oder weil der Patient seine Arbeit verloren hat.

Wir haben auch ein neues und besonderes Angebot für psychisch erkrankte Eltern von Klein-Kindern.

Diesen Eltern können wir vielleicht eine stationäre Behandlung bieten.

Ohne dass sie sich von ihrem Kind trennen müssen.

Denn das wäre eine zusätzliche Belastung für sie.

Kinder bis zu 2 Jahren können ihre Eltern bei der Therapie auf unserer offenen allgemein-psychiatrischen Station als Gast begleiten.



Geronto-Psychiatrie

Seit dem 17. Oktober 2022 gibt es im Zentrum für Psychische Gesundheit Schwäbisch Hall den Fach-Bereich Geronto-Psychiatrie.

Ein anderes Wort dafür ist Alters-Psychiatrie.

Diese Angebote sind für ältere Menschen ab 65 Jahren mit einer psychischen Erkrankung.

Der Fach-Bereich gehört zur Klinik für Geronto-Psychiatrie und Psychotherapie im Klinikum am Weissenhof.



Kinder- und Jugend-Psychiatrie

Unsere Angebote im Fach-Bereich Kinder- und Jugend-Psychiatrie sind für junge Menschen bis 18 Jahre und ihre Familien.

In unserer Tages-Klinik gibt es 16 Plätze in 2 Alters-Gruppen für Kinder und Jugendliche zwischen 6 und 18 Jahren.



Zur Tages-Klinik gehört auch eine Psychiatrische Instituts-Ambulanz.

Die Abkürzung dafür ist: PIA.

Hier bieten wir eine ambulante Therapie für verschiedene psychische Störungen.

Ambulant bedeutet: Die Kinder und Jugendlichen kommen für die Behandlung zu uns und gehen danach wieder nach Hause.

Sucht-Therapie

Wir haben verschiedene Therapie-Angebote für erwachsene Menschen mit einer Sucht-Erkrankung.

Das bedeutet: Diese Menschen sind abhängig von Alkohol, Drogen oder Medikamenten.

Wir können ihnen helfen.



Wer hat den Text gemacht?

Den Original-Text hat das Zentrum für Psychische Gesundheit Schwäbisch Hall geschrieben.

Das Zentrum für Psychische Gesundheit Schwäbisch Hall ist auch für die Inhalte im Text verantwortlich.

Bilder: © Lebenshilfe für Menschen mit geistiger Behinderung Bremen e.V.,
Illustrator Stefan Albers, Atelier Fleetinsel, 2013

Übersetzung in Leichte Sprache

Den Text hier hat das Übersetzungsbüro für Leichte und Einfache Sprache der Samariterstiftung übersetzt.

Geprüft hat den Text die Prüfgruppe vom Übersetzungsbüro der Samariterstiftung. Das Übersetzungsbüro für Leichte und Einfache Sprache der Samariterstiftung ist Mitglied im Netzwerk Leichte Sprache.

Kontakt: Samariterstiftung · Jahnstr. 14, 73431 Aalen · Telefon: 07361 564 300

E-Mail: leichte-sprache@samariterstiftung.de · Internet: www.samariterstiftung.de

